

- Administrativna granica Grada Rijeke
- Cestovne prometnice
- Željezničke prometnice
- Objekti

- Obnoviti postojeće drveće
 - 1 duž nogostupa Istarske ulice
 - 2 duž nogostupa Liburnijske ulice
 - 3 duž nogostupa Vukovarske ulice
 - 4 Krešimirova ulica
 - 5 drvodred crnika u Ulici Riva i Ulici Ivana Zajca
 - 6 duž Ul. Fiumara do Jelačićevog trga i dalje duž Ribarske i Wenzelove ulice
 - 7 drvodred platana na potezu od garaže za autobuse do parkirališta na Školjiću
 - 8 drvodred kestena na potezu od Titovog trga duž Šetališta Andrije Kačića Miošića
 - 9 Kvaternikova ulica 66-70

Uspostaviti nove drveće i parkovne poteze

- Novi drvodredi
 - 1 cesta od spoja na Ul. Antuna Kosića Rika (čvor na Rujevici) preko Marinića do ŽC 5125 (izvan granica obuhvata Grada Rijeke),
 - 2 nova cesta - na potezu od „plavog niza“ do Groblja Zamet,
 - 3 Ulica Giuseppea Smolikara,
 - 4 Ulica Milutina Barača,
 - 5 Ulica Ivana Pavla II,
 - 6 državna cesta D 404,
 - 7 zelena površina u Radničkoj ulici južno od željezničke pruge.

■ Parkovni potezi

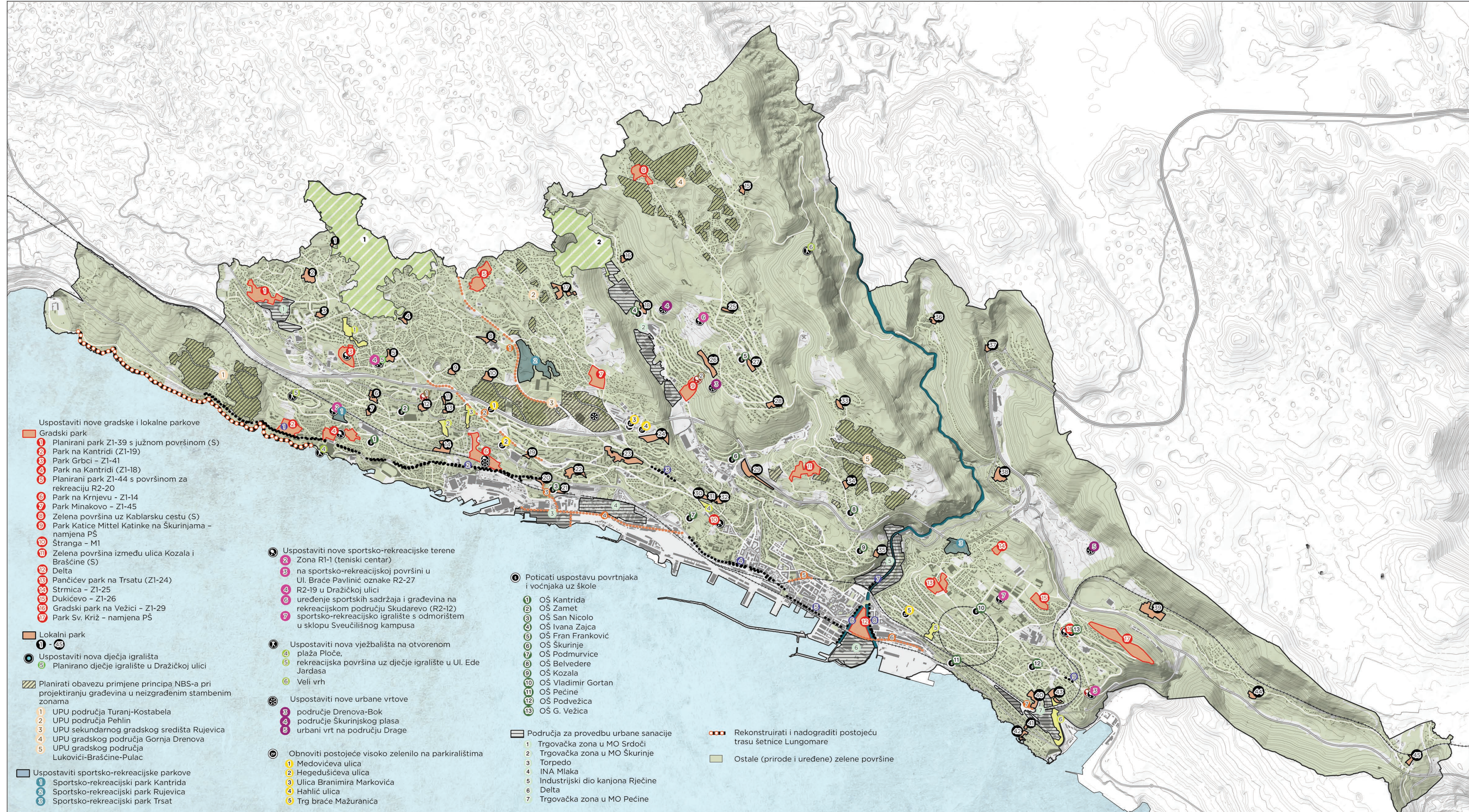
- 1 zelena površina sjeverno i južno od križanja ulice Dragutina Tadijanovića i Košičevca
- 2 zelena površina između Zametske ulice i Ulice Petra Jurčića
- 3 zelena površina između Primorske ulice i Ulice Berte Jardas
- 4 zelena površina između Ulice Braće Branchetta i Vukovarske ulice
- 5 zelena površina između Šetališta Joakima Rakovca i Kumičićeve ulice
- 6 zelena površina zapadno od D8 na Martinšćici

■ Zaštititi šumske komplekse kao park šume

- 1 Park-šuma Srdoči
- 2 Park-šuma Škurinje

● Obnoviti i osuvremeniti dječja igrališta i sportsko-rekreativne terene

- 1 rekreacijsko i dječje igralište u Ul. Ludvetov breg
- 2 sportsko-rekreativno igralište u Ul. Škurinjskih žrtava
- 3 sportsko-rekreativna površina u Ul. Braće Pavlinić oznake R2-27.



- Uspostaviti nove gradske i lokalne parkove
 - 1 Gradski park
 - 2 Planirani park Z1-39 s južnom površinom (S)
 - 3 Park na Kantridi (Z1-19)
 - 4 Park Grbci - Z1-41
 - 5 Park na Kantridi (Z1-18)
 - 6 Planirani park Z1-44 s površinom za rekreaciju R2-20
 - 7 Park na Krnjevu - Z1-14
 - 8 Park Minakovo - Z1-45
 - 9 Zelena površina uz Kablarsku cestu (S)
 - 10 Park Katicice Mittel Katinke na Škurinjama - namjena PŠ
 - 11 Štranga - M1
 - 12 Zelena površina između ulica Kozala i Braščine (S)
 - 13 Delta
 - 14 Pančićev park na Trsatu (Z1-24)
 - 15 Strmica - Z1-25
 - 16 Dukicevo - Z1-26
 - 17 Gradski park na Vežici - Z1-29
 - 18 Park Sv. Križ - namjena PŠ
- Lokalni park
 - 1 - 45
- Uspostaviti nova dječja igrališta
 - 1 Planirano dječje igralište u Dražičkoj ulici
- Planirati obavezu primjene principa NBS-a pri projektiranju građevina u neizgrađenim stambenim zonama
 - 1 UPU područja Turanj-Kostabela
 - 2 UPU područja Pehlin
 - 3 UPU sekundarnog gradskog središta Rujevica
 - 4 UPU gradskog područja Gornja Drenova
 - 5 UPU gradskog područja Lukovići-Braščine-Pulac
- Uspostaviti sportsko-rekreativne parkove
 - 1 Sportsko-rekreativni park Kantrida
 - 2 Sportsko-rekreativni park Rujevica
 - 3 Sportsko-rekreativni park Trsat

- Uspostaviti nove sportsko-rekreativne terene
 - 1 Zona R1-1 (teniski centar)
 - 2 na sportsko-rekreativskoj površini u Ul. Braće Pavlinić oznake R2-27
 - 3 R2-19 u Dražičkoj ulici
 - 4 uređenje sportskih sadržaja i građevina na rekreativnom području Skudarevo (R2-12)
 - 5 sportsko-rekreativno igralište s odmorilištem u sklopu Sveučilišnog kampusa
- Uspostaviti nova vježbališta na otvorenom
 - 1 plaža Ploče,
 - 2 rekreativna površina uz dječje igralište u Ul. Ede Jardasa
 - 3 Veli vrh
- Uspostaviti nove urbane vrtove
 - 1 područje Drenova-Bok
 - 2 područje Škurinjskog plasa
 - 3 urbani vrt na području Drage
- Obnoviti postojeće visoko zelenilo na parkiralištima
 - 1 Medovićeva ulica
 - 2 Hegeđušićeva ulica
 - 3 Ulica Branimira Markovića
 - 4 Hahlić ulica
 - 5 Trg braće Mažuranića

- Poticati uspostavu povrtnjaka i vnoćnjaka uz škole
 - 1 OŠ Kantrida
 - 2 OŠ Zamet
 - 3 OŠ San Nicolo
 - 4 OŠ Ivana Zajca
 - 5 OŠ Fran Franković
 - 6 OŠ Škurinje
 - 7 OŠ Podmurvice
 - 8 OŠ Belvedere
 - 9 OŠ Kozala
 - 10 OŠ Vladimir Gortan
 - 11 OŠ Pećine
 - 12 OŠ Podvežica
 - 13 OŠ G. Vežica
- Područja za provedbu urbane sanacije
 - 1 Trgovačka zona u MO Srdoči
 - 2 Trgovačka zona u MO Škurinje
 - 3 Torpedo
 - 4 INA Mlaka
 - 5 Industrijski dio kanjona Rječine
 - 6 Delta
 - 7 Trgovačka zona u MO Pećine

- Rekonstruirati i nadograditi postojeću trasu šetnice Lungomare
- Ostale (prirode i uređene) zelene površine